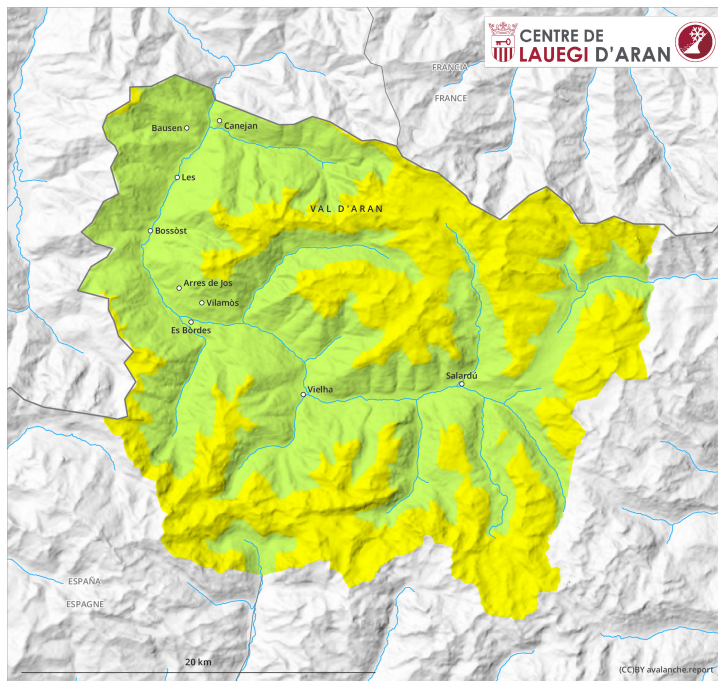
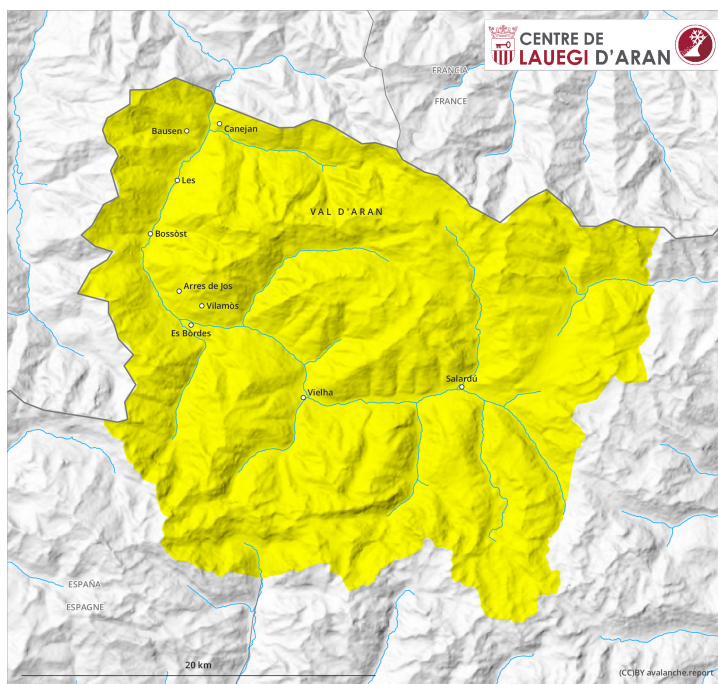


prima parte

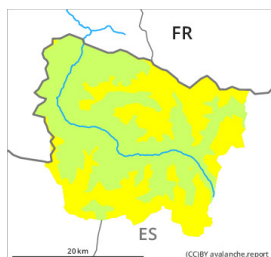


più tardi



Grado di pericolo 2 - Moderato

prima parte



Limite del bosco

Tendenza: pericolo valanghe stabile →

per giovedì 16 aprile 2026



Lastrone da vento



Limite del bosco

Stabilità del manto nevoso: **scarsa**

Punti pericolosi: **alcuni**

Dimensione valanga: **piccole**

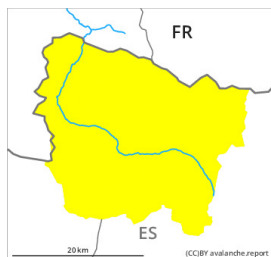


Neve bagnata



1500m

più tardi



Tendenza: pericolo valanghe stabile →

per giovedì 16 aprile 2026



Lastrone da vento



Limite del bosco

Stabilità del manto nevoso: **scarsa**

Punti pericolosi: **alcuni**

Dimensione valanga: **piccole**



Neve bagnata



1500m

Colate e valanghe umide nel corso della giornata. Neve ventata in quota.

Confini sud e est di Aran, Sui pendii ombreggiati e ad alta quota: Gli accumuli di neve ventata sono ben individuabili e instabili. Essi si trovano specialmente nelle zone in prossimità delle creste e dei passi. Le valanghe asciutte sono di dimensioni piuttosto piccole. Ancora non sono escluse isolate valanghe di medie dimensioni.

Sui pendii ripidi esposti al sole come pure alle quote di bassa e media montagna: Con il rialzo termico e l'irradiazione solare diurni, nel corso della giornata sono previste colate e valanghe umide. Inoltre sussiste un pericolo latente di valanghe per scivolamento di neve.

Le escursioni richiedono un'attenta scelta dell'itinerario.

Manto nevoso

Martedì: Sono caduti da 2 a 5 cm di neve al di sopra dei 1500 m circa, localmente anche di più. Confini sud



e est di Aran, il vento proveniente da nord ha causato il trasporto della neve fresca.

Mercoledì: Il tempo sarà per lo più soleggiato. La superficie del manto nevoso riuscirà a rigelarsi e a essere portante e si ammorbidirà nel corso della giornata.

Alle quote medie e alte c'è tuttora molta neve. Ad alta quota l'innevamento è estremamente variabile a seconda dell'azione del vento.

Tendenza

Giovedì: Le condizioni rimangono primaverili.