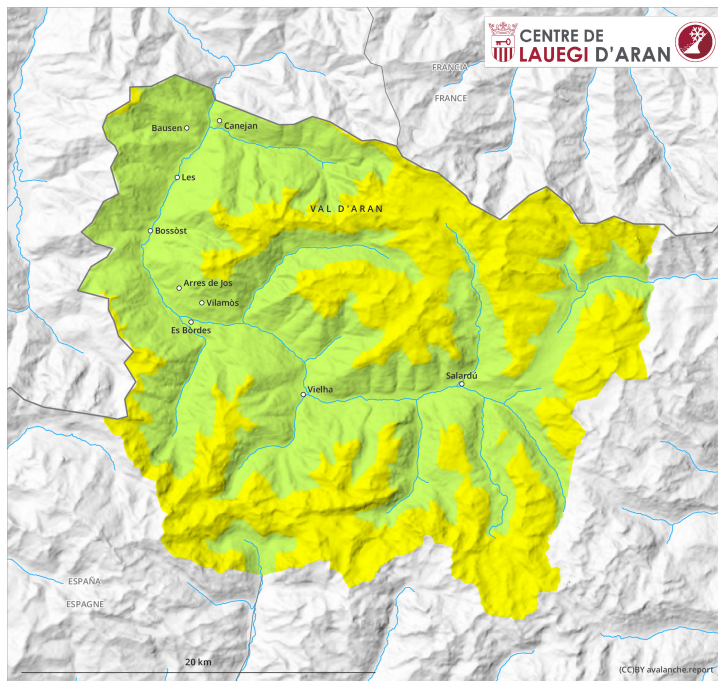
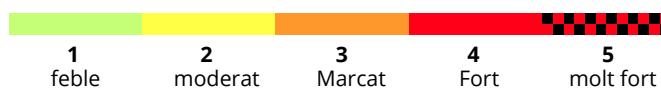
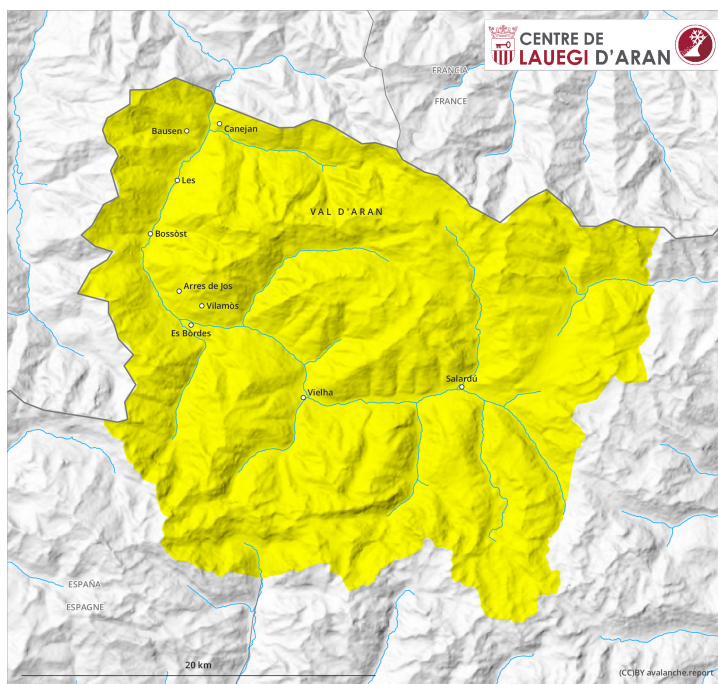




AM

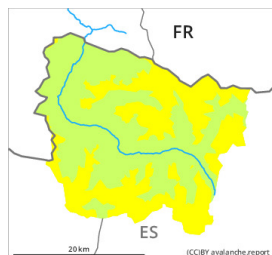


PM



Grau de Perill 2 - Moderat

AM



Límit del bosc

Tendència: Perill d'allaus constant
en dijaus, 16 d'Abriu de 2026



Placa de vent



Límit del bosc

Estabilitat del mantell de neu: **pobre**
freqüència: **algunes**
Mida d'allau: **petita**



Neu humida



1500m

PM



Tendència: Perill d'allaus constant
en dijaus, 16 d'Abriu de 2026



Placa de vent



Límit del bosc

Estabilitat del mantell de neu: **pobre**
freqüència: **algunes**
Mida d'allau: **petita**



Neu humida



1500m

Purgues e lauegi de nhèu umida en cors dera jornada. Nhèu ventada en altitud.

Enes limits sud e èst d'Aran, Enes pales ombrères e en còtes nautes: Es acumulacions de nhèu ventada son facilment identificables e favorables ath desencadenament. Agustes se tròben en particular apròp de còths e crestes. Es lauegi sequi son en generau de mida petita. Totun non se descarten pas de manèra isolada lauegi de mida mejana.

Enes pales arribentes soleienques e tanben en còtes baishes e mejanes: A conseqüència der augment dera temperatura diürna e era radiacion solara, ath long dera jornada son probables purgues e lauegi de nhèu umida. Ath delà i a un perill latent de lauegi d'esguitlament basau.

Es excursions de montanha requerissen ua eleccion atentiva der itinerari.

Mantell de neu

Dimars: An queigut de 2 a 5 cm de nhèu per dessús des 1500 m aproximativament, locaument mès. Enes



limits sud e èst d'Aran, Eth vent deth nòrd a transportat era nhèu recenta.

Dimèrcles: Eth temps serà fòrça soleienc Era superfícia deth mantèth de nhèu se regularà tà formar ua crosta portanta e s'atendirà ath long deth dia.

En còtes mejanes e nautes encara i a fòrça nhèu. En còtes nautes es celhs de nhèu càmbien fòrça pera influéncia deth vent.

Tendència

Dijaus: Es condicions demoren primaueraus.