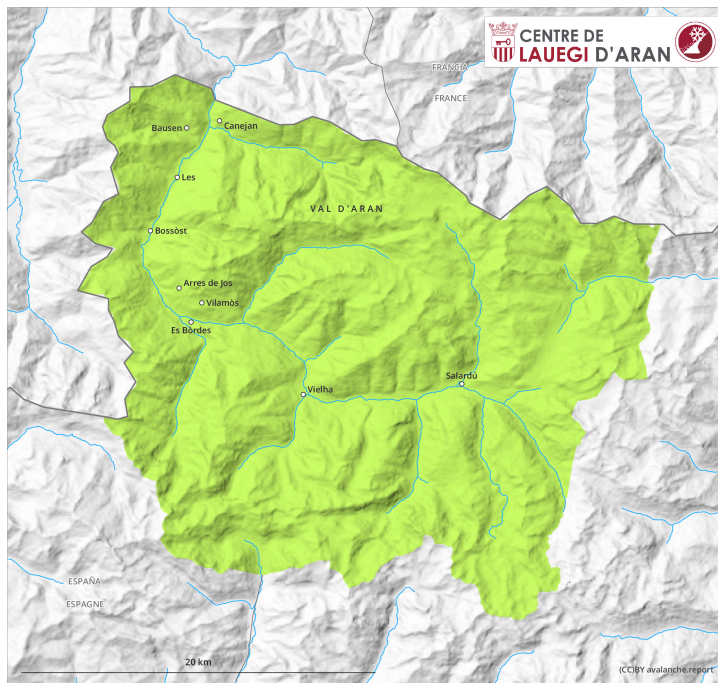
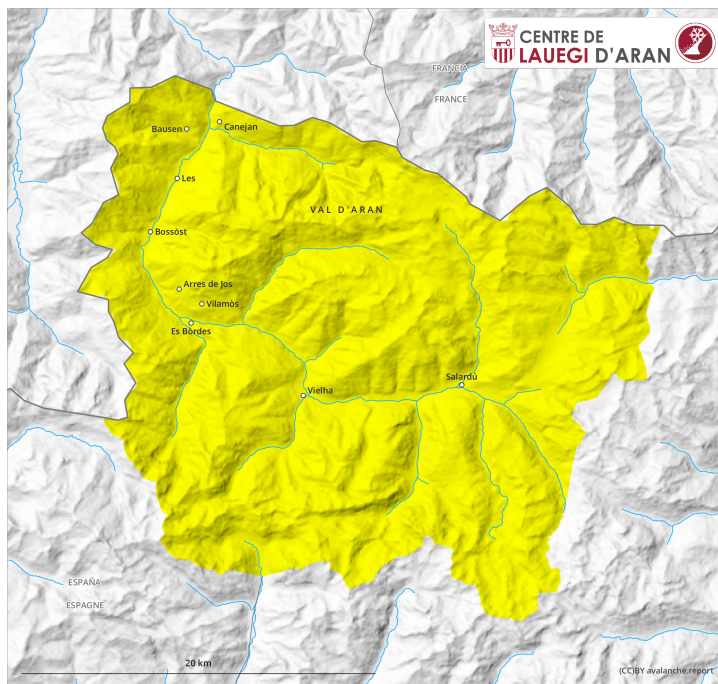




prima parte

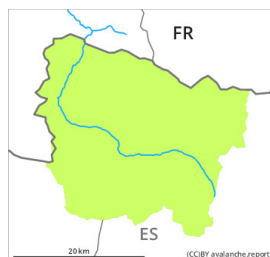


più tardi



Grado di pericolo 2 - Moderato

prima parte



Tendenza: **pericolo valanghe stabile** →
per sabato 18 aprile 2026



Neve bagnata



Lastrone da vento



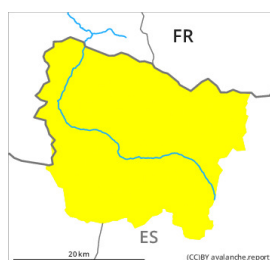
2700m

Stabilità del manto nevoso: **scarsa**

Punti pericolosi: **pochi**

Dimensione valanga: **piccole**

più tardi



Tendenza: **pericolo valanghe stabile** →
per sabato 18 aprile 2026



Neve bagnata



Lastrone da vento



2700m

Stabilità del manto nevoso: **scarsa**

Punti pericolosi: **pochi**

Dimensione valanga: **piccole**

Colate e valanghe umide nel corso della giornata.

Sui pendii esposti al sole come pure alle quote di bassa e media montagna: Con il rialzo termico e l'irradiazione solare diurni, nel corso della giornata sono possibili colate e valanghe umide, anche di medie dimensioni. Inoltre sussiste un pericolo latente di valanghe per scivolamento di neve.

Sui pendii molto ripidi ombreggiati, al di sopra dei 2700 m circa: Gli accumuli di neve ventata possono subire un distacco a livello isolato.

Le escursioni dovrebbero iniziare e terminare presto.

Manto nevoso

Venerdì: Il tempo sarà per lo più soleggiato. La superficie del manto nevoso riuscirà a rigelarsi e a essere portante e si ammorbidirà nel corso della giornata.

Sui pendii esposti al sole e alle quote di bassa e media montagna: Il manto nevoso è fradicio a livello generale.



Alle quote medie e alte c'è tuttora molta neve. Ad alta quota l'innevamento è estremamente variabile a seconda dell'azione del vento.

Tendenza

Sabato: Leggero aumento del pericolo di valanghe umide.