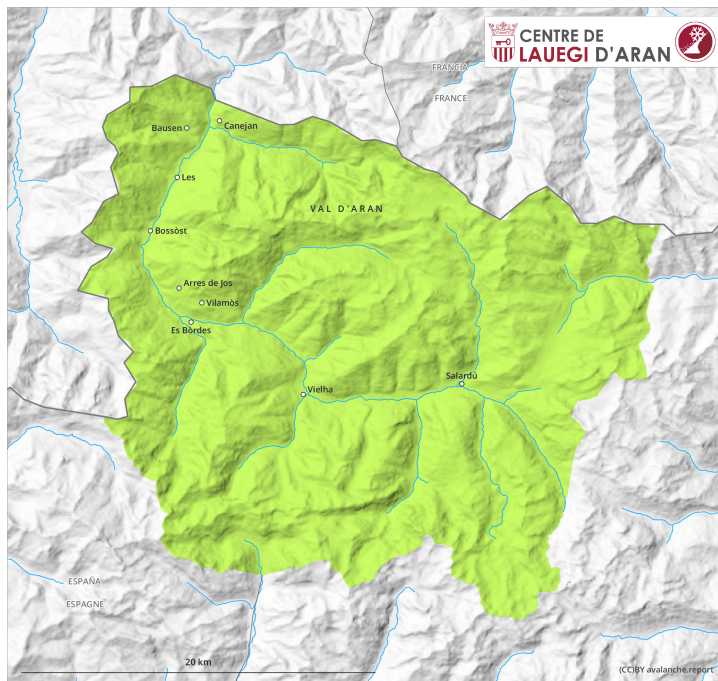
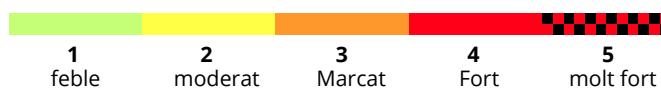
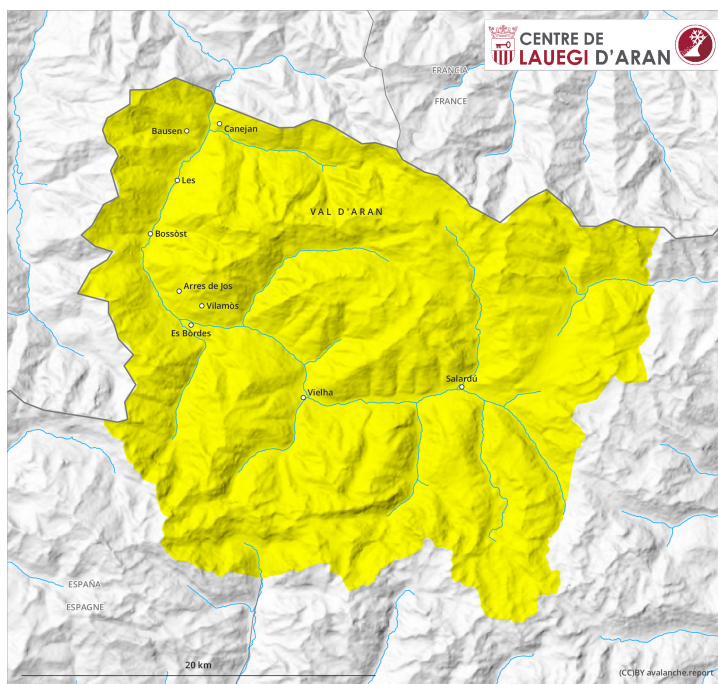




# AM



# PM



## Grau de Perill 2 - Moderat

AM



**Tendència: Perill d'allaus constant** →  
en dissabte, 18 d'abril de 2026



Neu humida



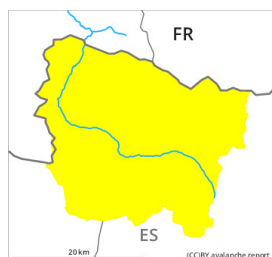
Placa de vent



2700m

Estabilitat del mantell de neu: **pobre**freqüència: **poques**Mida d'allau: **petita**

PM



**Tendència: Perill d'allaus constant** →  
en dissabte, 18 d'abril de 2026



Neu humida



Placa de vent



2700m

Estabilitat del mantell de neu: **pobre**freqüència: **poques**Mida d'allau: **petita**

### Purgues i allaus de neu humida en el transcurs de la jornada.

Als vessants assolellats i també a cotes baixes i mitges: A conseqüència de l'augment de la temperatura diürna i la radiació solar, en el transcurs de la jornada són possibles purgues i allaus de neu humida, fins i tot de mida mitjana. A més hi ha un perill latent d'allaus de lliscament basal.

Als vessants molt inclinats obacs, per sobre dels 2700 m aproximadament: Les acumulacions de neu ventada poden desencadenar-se de manera aïllada.

Les excursions de muntanya han de començar i acabar d'hora.

### Mantell de neu

Divendres: El temps serà força assolellat. La superfície del mantell de neu es regelarà per formar una crosta portant i s'estovarà al llarg del dia.

Als vessants assolellats i a cotes baixes i mitges: El mantell de neu és molt humit de manera generalitzada.

En cotes mitges i altes encara hi ha molta neu. En cotes altes els gruixos de neu varien molt per la influència del vent.



## Tendència

Dissabte: Lleuger augment del perill d'allaus de neu humida.