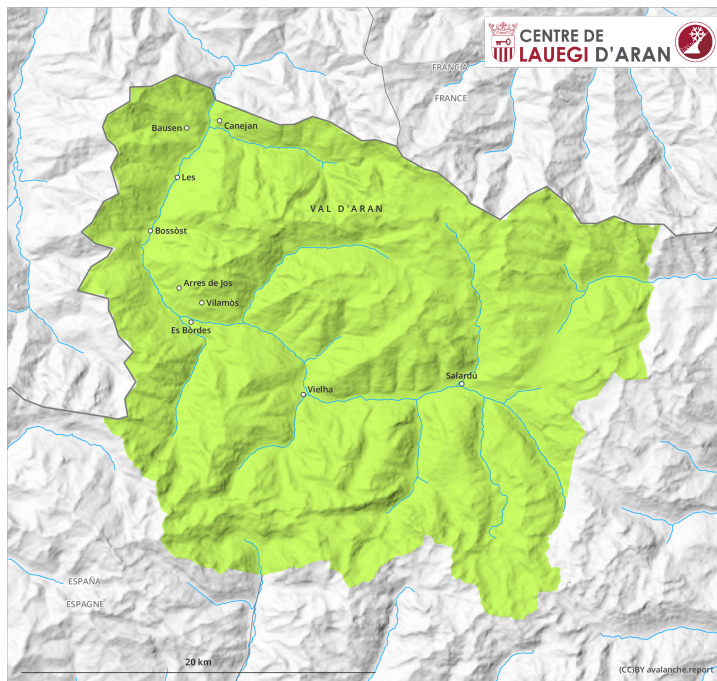
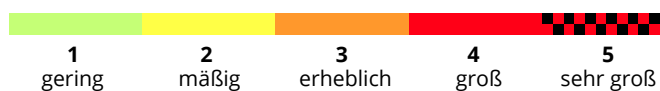
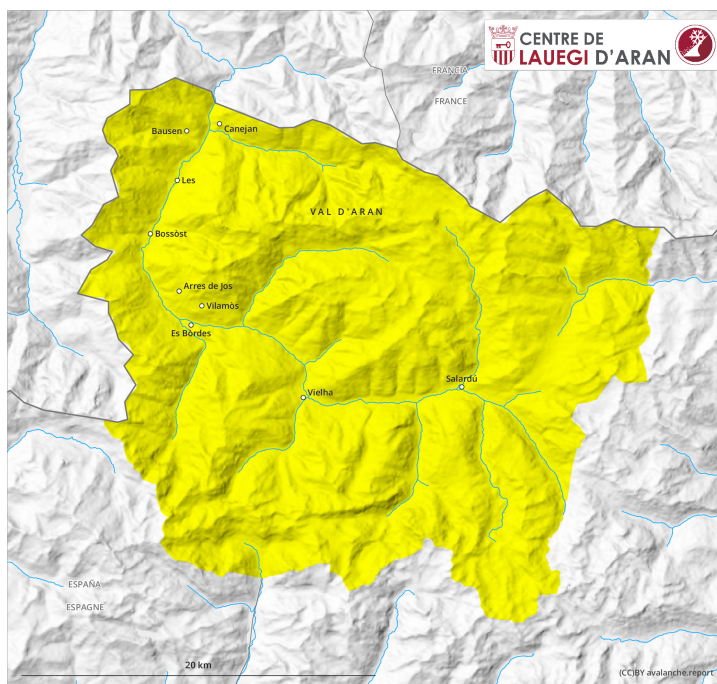


## früher



## später



## Gefahrenstufe 2 - Mäßig

früher



**Tendenz: Lawinengefahr bleibt gleich** →  
am Samstag, 18. April 2026



Nassschnee



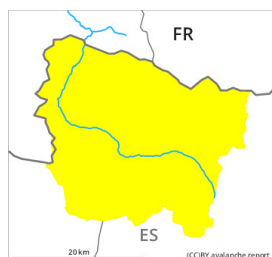
Tribschnee



2700m

Schneedeckenstabilität: **schlecht**Gefahrenstellen: **wenige**Lawinengröße: **klein**

später



**Tendenz: Lawinengefahr bleibt gleich** →  
am Samstag, 18. April 2026



Nassschnee



Tribschnee



2700m

Schneedeckenstabilität: **schlecht**Gefahrenstellen: **wenige**Lawinengröße: **klein**

## Feuchte Rutsche und Lawinen im Tagesverlauf.

Sonnenhänge sowie tiefe und mittlere Lagen: Mit der tageszeitlichen Erwärmung und der Sonneneinstrahlung sind im Tagesverlauf feuchte Rutsche und Lawinen möglich, auch mittelgroße. Zudem besteht eine latente Gefahr von Gleitschneelawinen.

Sehr steile Schattenhänge, oberhalb von rund 2700 m: Die Tribschneeansammlungen sind vereinzelt auslösbar.

Touren sollten früh gestartet und beendet werden.

## Schneedecke

Freitag: Es ist meist sonnig. Die Schneeoberfläche gefriert tragfähig und weicht im Tagesverlauf auf. Sonnenhänge und tiefe und mittlere Lagen: Die Schneedecke ist allgemein durchnässt.

In mittleren und hohen Lagen liegt noch viel Schnee. In hohen Lagen liegen je nach Windeinfluss sehr unterschiedliche Schneehöhen.



## Tendenz

Samstag: Leichter Anstieg der Gefahr von feuchten Lawinen.