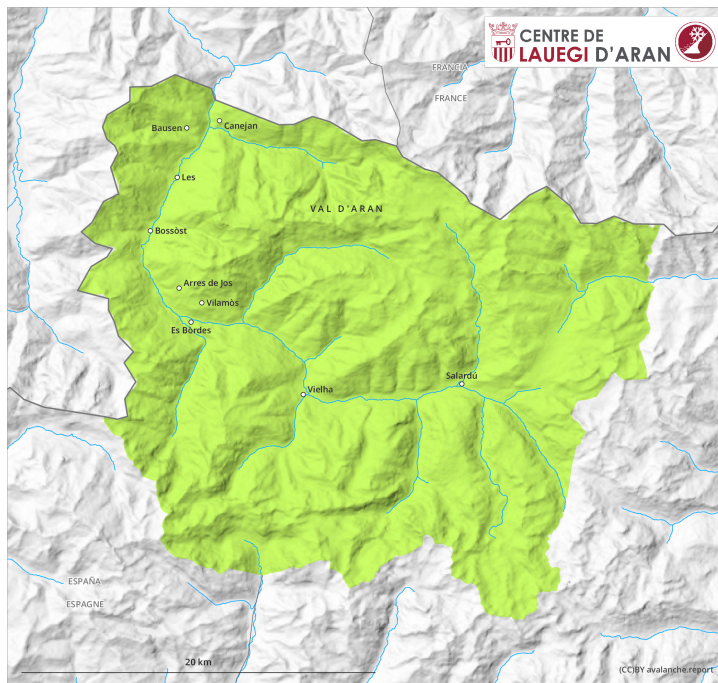
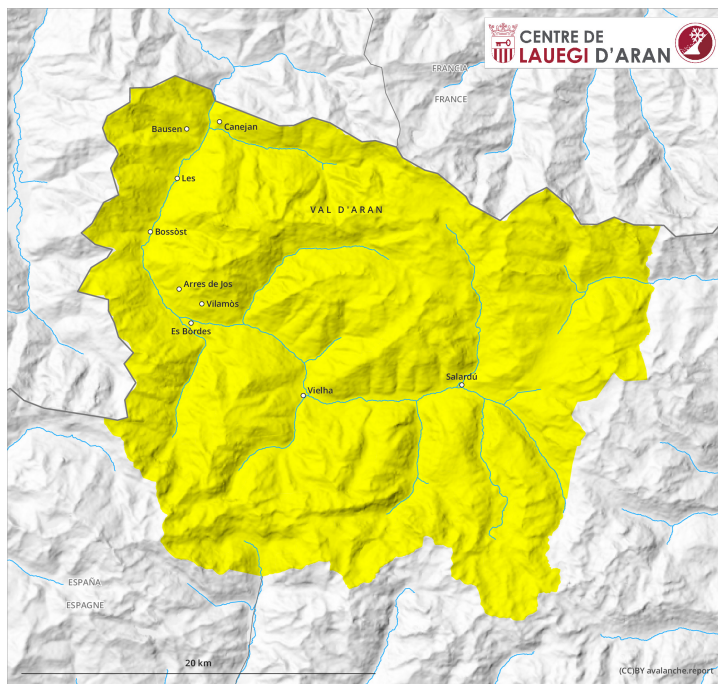




**earlier**



**later**



## Degré de danger 2 - Limité

earlier



**Tendance: danger d'avalanche constant** →  
le samedi 18 avril 2026



Avalanches mouillées  
(Neige humide)



Wind slab



Snowpack stability: **poor**

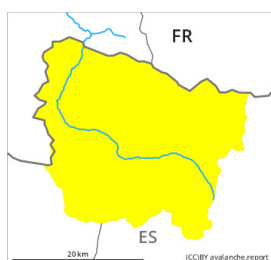
Frequency: **few**

Avalanche size: **small**

later



**Tendance: danger d'avalanche constant** →  
le samedi 18 avril 2026



Avalanches mouillées  
(Neige humide)



Wind slab



Snowpack stability: **poor**

Frequency: **few**

Avalanche size: **small**

### Des avalanches et coulées humides en cours de journée.

Sur les pentes ensoleillées et aussi à basses et moyennes altitudes: Avec le réchauffement diurne et le rayonnement solaire en cours de journée des avalanches et coulées humides sont possibles, également de taille moyenne. En outre il existe un danger latent d'avalanches de glissement.

Sur les pentes très raides à l'ombre, au-dessus d'environ 2700 m: Les accumulations de neige soufflée sont déclençables de manière isolée.

Les randonnées devraient être commencées et terminées tôt.

### Manteau neigeux

Vendredi: Il fait un temps généralement ensoleillé. La surface de la neige regèle et devient porteuse et se ramollit en cours de journée.



Sur les pentes ensoleillées et à basses et moyennes altitudes: Le manteau neigeux est généralement totalement mouillé.

À moyenne et haute altitude on observe encore beaucoup de neige. À haute altitude on trouve suivant l'influence du vent des hauteurs de neiges très différentes.

## Tendance

Samedi: Augmentation légère du danger d'avalanches humides.