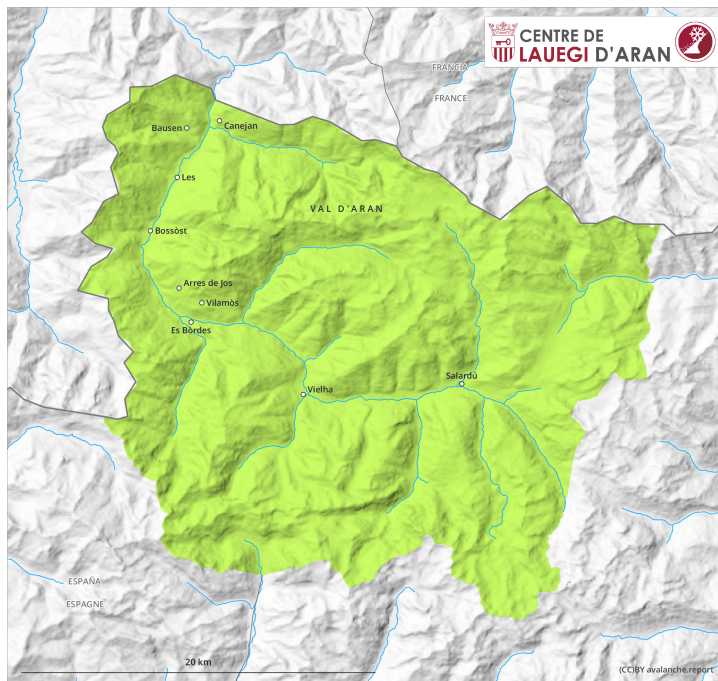
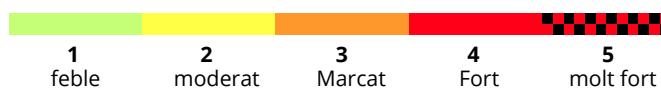
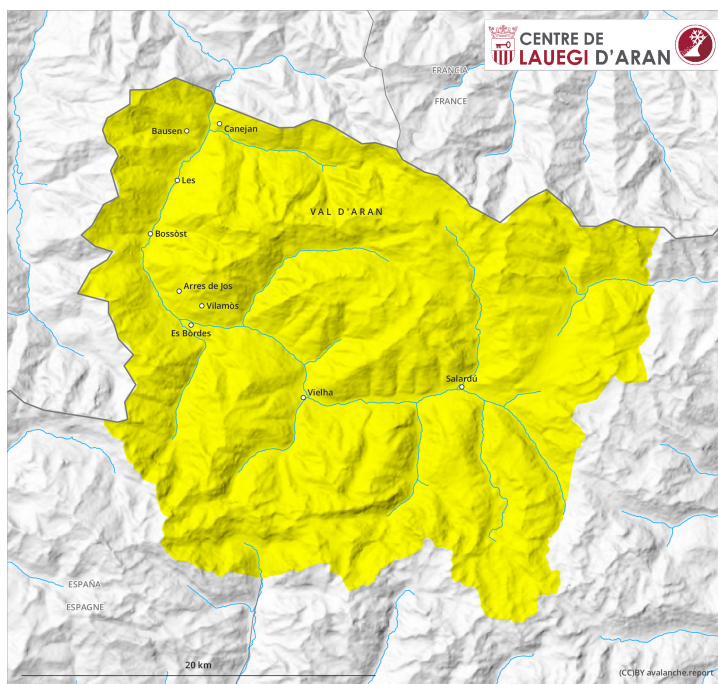




AM



PM





Grau de Perill 2 - Moderat

AM



Tendència: Perill d'allaus constant →
en dissabte, 18 d'Abriu de 2026



Neu humida

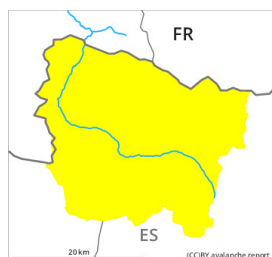
Estabilitat del mantell de neu: **pobre**freqüència: **poques**Mida d'allau: **petita**

Placa de vent



2700m

PM



Tendència: Perill d'allaus constant →
en dissabte, 18 d'Abriu de 2026



Neu humida

Estabilitat del mantell de neu: **pobre**freqüència: **poques**Mida d'allau: **petita**

Placa de vent



2700m

Purgues e lauegi de nhèu umida en cors dera jornada.

Enes pales soleienques e tanben en còtes baixes e mejanes: A conseqüència der aument dera temperatura diürna e era radiacion solara, ath long dera jornada son possibles purgues e lauegi de nhèu umida, tanben de mida mejana. Ath delà i a un perilh latent de lauegi d'esguitlament basau.

Enes pales fòrça arribentes ombrères, per dessus des 2700 m aproximativament: Es acumulacions de nhèu ventada se pòden desencadenar de manèra isolada.

Es excursions de montanha an de començar e acabar d'ora.

Mantell de neu

Diuendres: Eth temps serà fòrça soleienc. Era superfícia deth mantèth de nhèu se regelarà tà formar ua crosta portanta e s'atrendirà ath long deth dia.

Enes pales soleienques e en còtes baixes e mejanes: Eth mantèth de nhèu ei fòrça umit en generau.

En còtes mejanes e nautes encara i a fòrça nhèu. En còtes nautes es celhs de nhèu càmbien fòrça pera influència deth vent.



Tendència

Dissabte: Leugèr augment deth perilh de lauegi de nhèu umida.