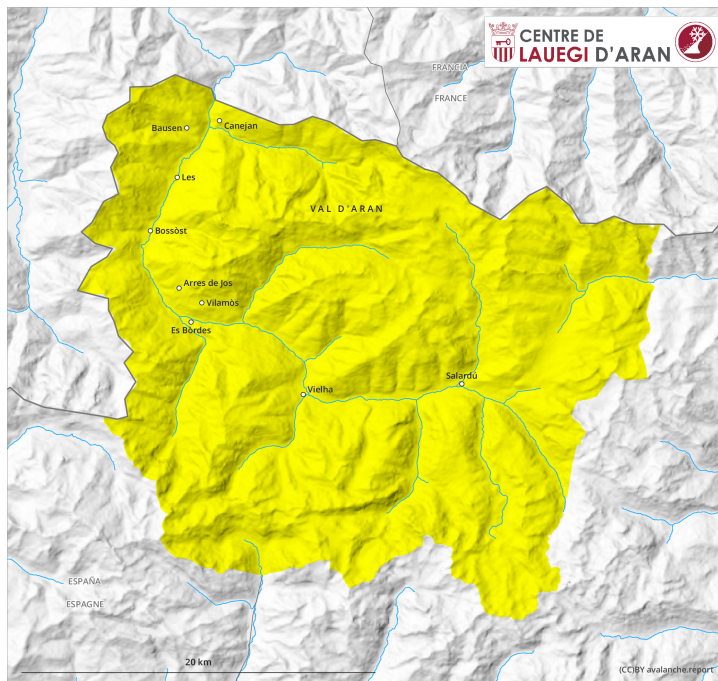
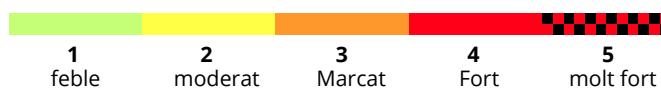
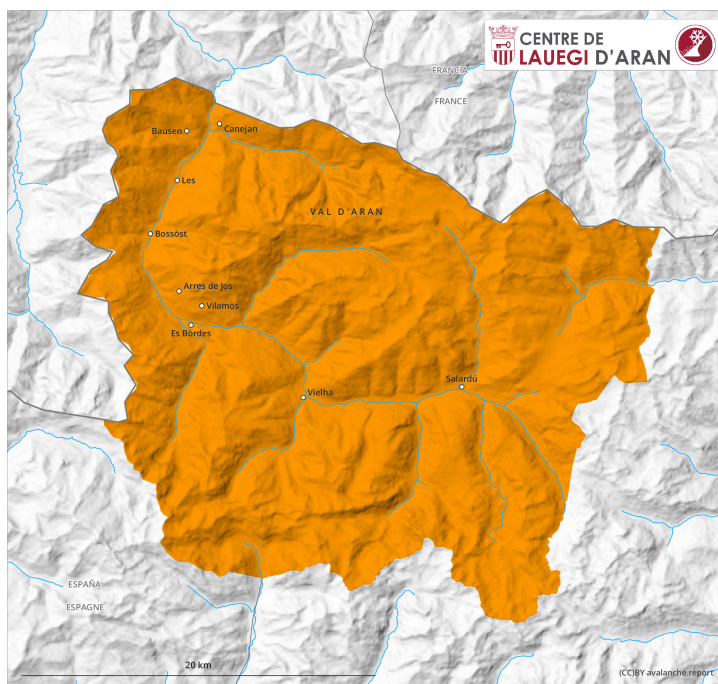




AM

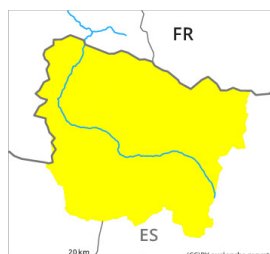


PM

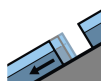


Grau de Perill 3 - Marcat

AM



Tendència: Perill d'allaus constant →
en dilluns, 20 d'abril de 2026



Lliscament de neu



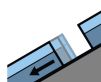
Neu humida



PM



Tendència: Perill d'allaus constant →
en dilluns, 20 d'abril de 2026



Lliscament de neu



Neu humida



En el transcurs de la jornada progressiu augment del perill d'allaus de neu molt humida i de lliscament basal.

En totes les orientacions a zones d'alta muntanya: En el transcurs de la jornada són possibles purgues i allaus de neu molt humida, fins i tot de mida mitjana. Les allaus poden ser desencadenades al pas d'una persona o de manera natural. Amb la pluja, durant la tarda el perill d'allaus de neu humida augmentarà. A més hi ha un perill acusat d'allaus de lliscament basal. Aquestes són de vegades de mida gran.

Les excursions de muntanya han de començar i acabar molt d'hora. Evitar les zones amb esquerdes de lliscament basal.

Mantell de neu

La superfície del mantell de neu es regelarà tot just i s'estovarà ja durant el matí. El temps serà parcialment ennuvolat. Durant la tarda caurà pluja fins als 2800 m en alguns sectors.

El mantell de neu és molt humit de manera generalitzada. Als vessants obacs, a cotes mitges: La darrera setmana han caigut algunes allaus de placa humida de mida petita i mitjana. També als vessants herbosos inclinats, han caigut algunes allaus de lliscament basal de mida mitjana i gran.



En cotes mitges i altes el gruix de neu és superior a la mitjana per aquestes dates.

Tendència

Dilluns: Les condicions romanen primaverals.