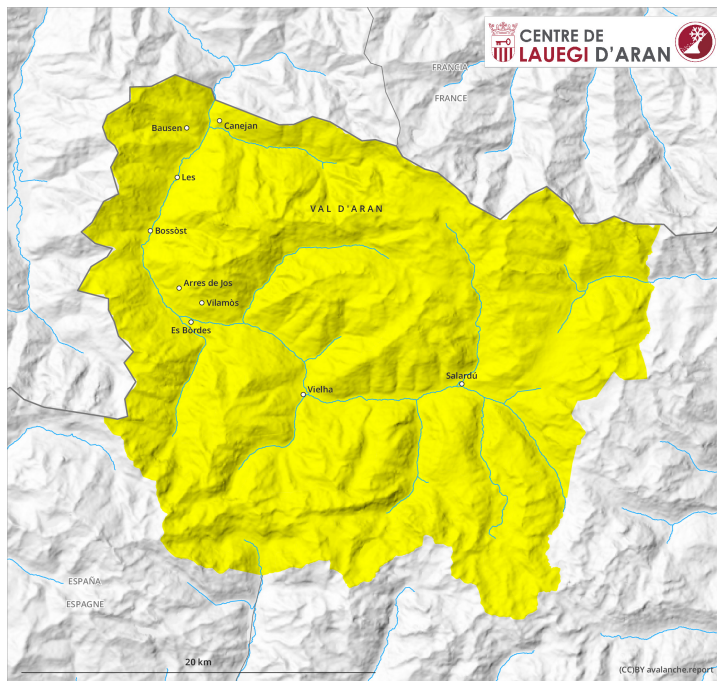
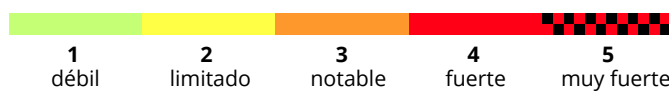
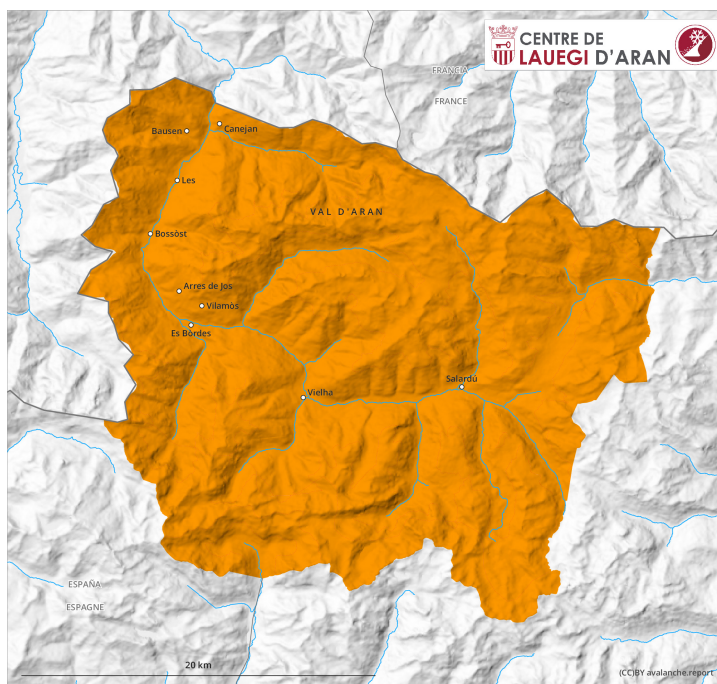




AM

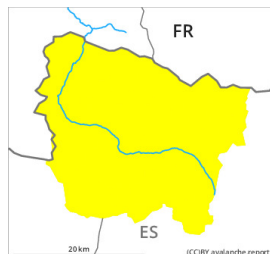


PM



Grado de Peligro 3 - Notable

AM



Tendencia: peligro de aludes sin cambios →
en lunes, 20 de abril de 2026



Deslizamiento de nieve



Nieve húmeda



PM



Tendencia: peligro de aludes sin cambios →
en lunes, 20 de abril de 2026



Deslizamiento de nieve



Nieve húmeda



En el transcurso de la jornada progresivo aumento del peligro de aludes de nieve muy húmeda y de deslizamiento basal.

En todas las orientaciones en zonas de alta montaña: En el transcurso de la jornada son posibles purgas y avalanchas de nieve muy húmeda, incluso de tamaño mediano. Los aludes pueden ser desencadenadas al paso de una persona o de forma natural. Con la lluvia, durante la tarde el peligro de aludes de nieve húmeda aumentará.

Además hay un peligro acusado de aludes de deslizamiento basal. Estos son a veces de tamaño grande.

Las excursiones de montaña deben comenzar y acabar muy temprano. Evitar las zonas con grietas de deslizamiento basal.

Manto nivoso

La superficie del manto de nieve se volverá a helar apenas y se ablandará ya durante la mañana. El tiempo será parcialmente nublado. Durante la tarde caerá lluvia hasta los 2800 m en algunos sectores.

El manto de nieve es muy húmedo en general. En las laderas umbrías, en cotas medias: La última semana han caído algunas avalanchas de placa húmeda de tamaño pequeño y mediano. También en las laderas



herbosas inclinadas han caído algunas aludes de deslizamiento basal de tamaño mediano y grande.

En cotas medias y altas el espesor de nieve es superior a la media para estas fechas.

Tendencia

Lunes: Las condiciones permanecen primaverales.