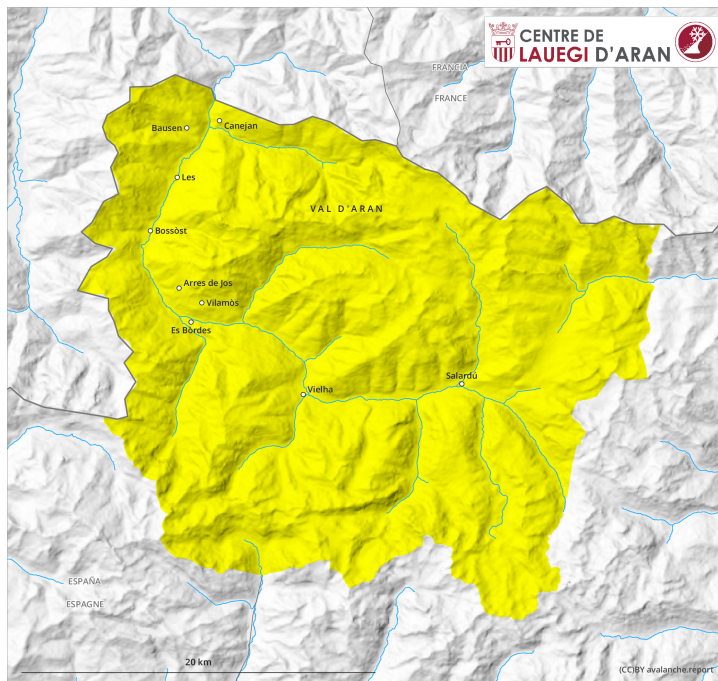
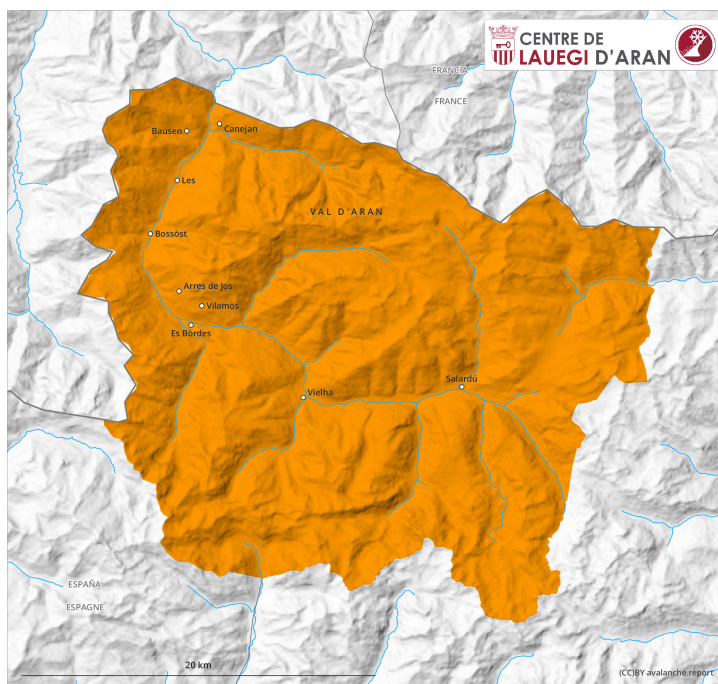




### earlier

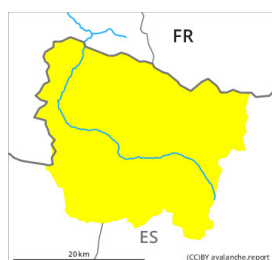


### later



## Degré de danger 3 - Marqué

earlier



**Tendance: danger d'avalanche constant**  
le lundi 20 avril 2026



Avalanches de glissement  
(Avalanches de fond)



Avalanches mouillées  
(Neige humide)



later



**Tendance: danger d'avalanche constant**  
le lundi 20 avril 2026



Avalanches de glissement  
(Avalanches de fond)



Avalanches mouillées  
(Neige humide)



Augmentation progressive du danger d'avalanches mouillées et de glissement en cours de journée.

À toutes expositions en haute montagne: En cours de journée des avalanches et coulées mouillées sont possibles, également de taille moyenne. Des avalanches peuvent être déclenchées par des personnes ou se déclencher spontanément. Avec la pluie le danger d'avalanches humides augmente l'après-midi. En outre il existe un danger aigü d'avalanches de glissement. Elles sont parfois de grande taille.

Les randonnées devraient être commencées et terminées très tôt. Les zones présentant des fissures de glissement doivent être évitées.

### Manteau neigeux

La surface de la neige regèle à peine et se ramollit dès la matinée. Il fait un temps partiellement nuageux. L'après-midi il tombera de la pluie jusqu'à 2800 m dans certaines régions.



Le manteau neigeux est généralement totalement mouillé. Sur les pentes à l'ombre, aux altitudes moyennes: Plusieurs avalanches de plaque de neige humide de petite et moyenne taille sont parties dans la semaine écoulée. Plusieurs avalanches de glissement de moyenne et grande taille sont parties aussi sur les pentes raides herbeuses.

À moyenne et haute altitude il y a beaucoup de neige pour la saison.

## Tendance

Lundi: Les conditions restent printanières.