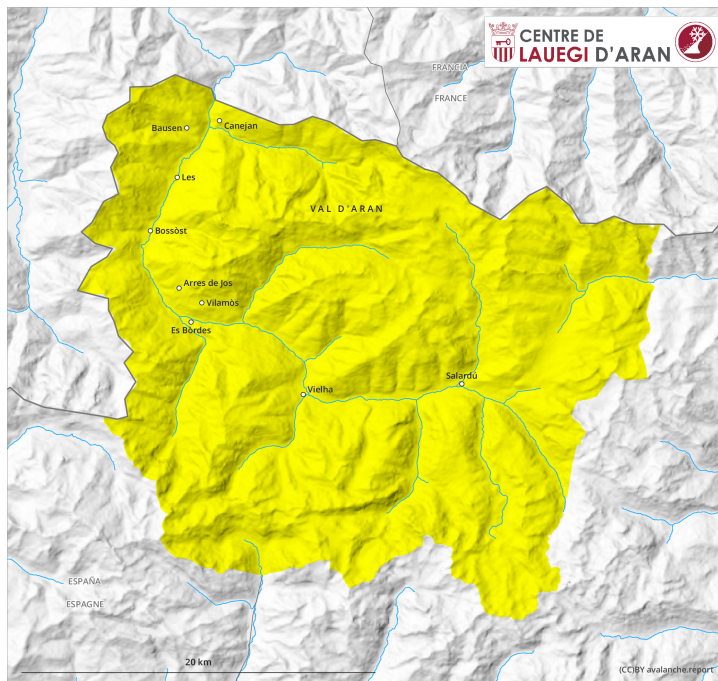
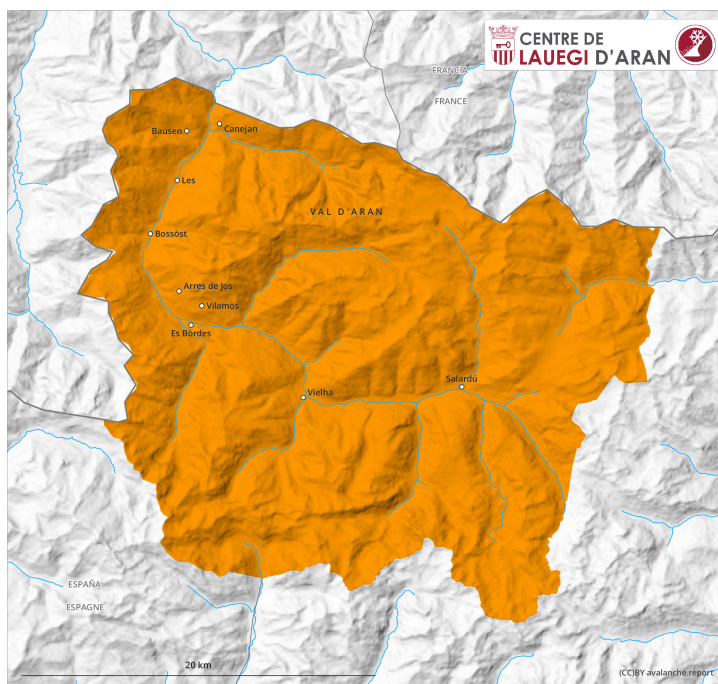




prima parte

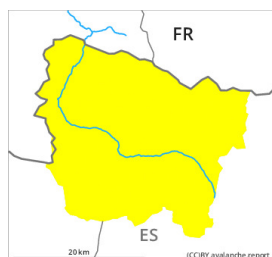


più tardi



Grado di pericolo 3 - Marcato

prima parte



Tendenza: pericolo valanghe stabile
per lunedì 20 aprile 2026



Valanghe di slittamento



Neve bagnata



più tardi



Tendenza: pericolo valanghe stabile
per lunedì 20 aprile 2026



Valanghe di slittamento



Neve bagnata



Nel corso della giornata progressivo aumento del pericolo di valanghe bagnate e per scivolamento di neve.

A tutte le esposizioni in alta montagna: Nel corso della giornata sono possibili colate e valanghe bagnate, anche di medie dimensioni. Le valanghe possono distaccarsi in seguito al passaggio di persone oppure spontaneamente. Con la pioggia, durante il pomeriggio il pericolo di valanghe umide aumenterà. Inoltre sussiste un pericolo acuto di valanghe per scivolamento di neve. Esse sono a volte di grandi dimensioni.

Le escursioni dovrebbero iniziare e terminare molto presto. Evitare le zone con rotture da scivolamento.

Manto nevoso

La superficie del manto nevoso non riuscirà a rigelarsi bene e si ammorbidirà già al mattino. Il tempo sarà in parte nuvoloso. In alcune regioni, durante il pomeriggio cadrà pioggia sino ai 2800 m.

Il manto nevoso è fradicio a livello generale. Sui pendii ombreggiati, alle quote di media montagna: Nell'ultima settimana sono cadute alcune valanghe di neve umida a lastroni di piccole e medie dimensioni. Anche sui pendii erbosi ripidi, sono cadute alcune valanghe per scivolamento di neve di medie e di grandi



dimensioni.

Alle quote medie e alte è presente molta più neve rispetto alla media stagionale.

Tendenza

Lunedì: Le condizioni rimangono primaverili.