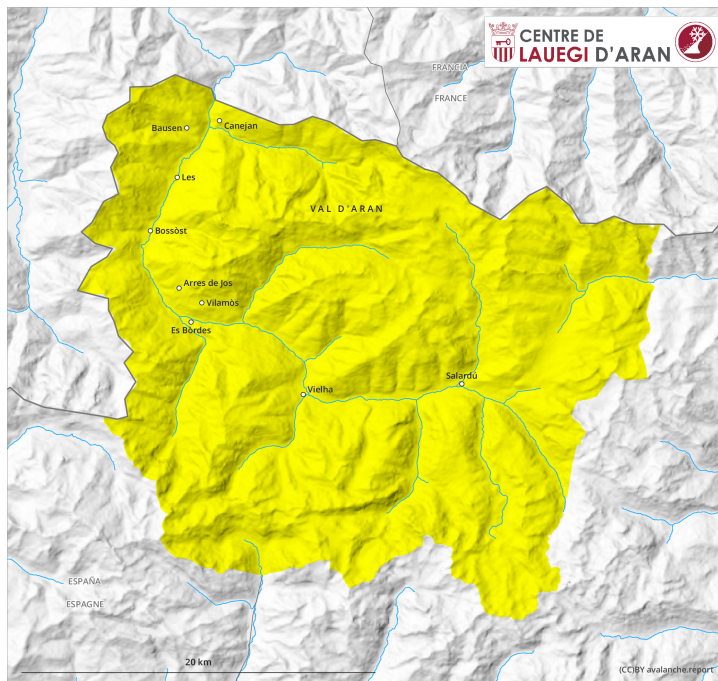
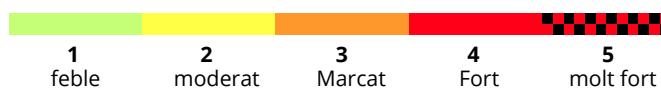
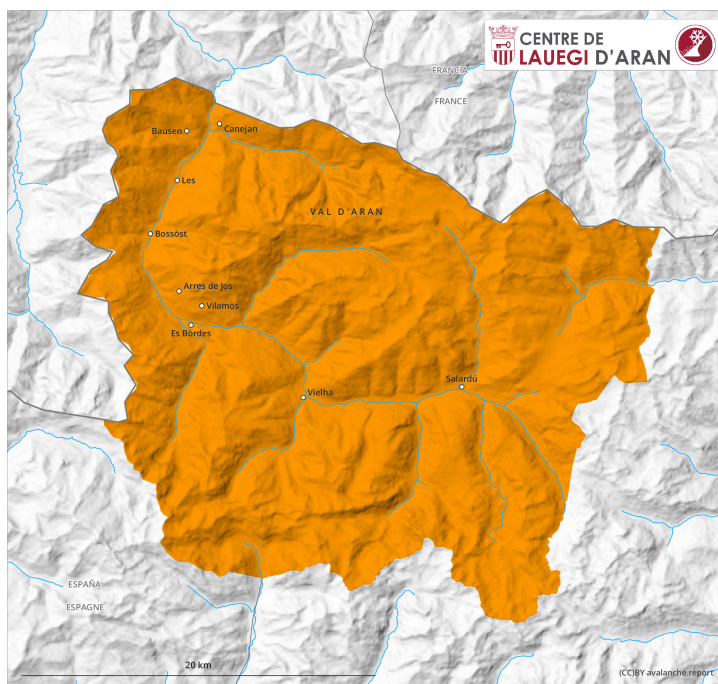




AM



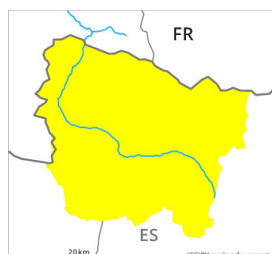
PM





Grau de Perill 3 - Marcat

AM



Tendència: Perill d'allaus constant
en deluns, 20 d'Abriu de 2026 →



Lliscament de
neu



Neu humida



PM



Tendència: Perill d'allaus constant
en deluns, 20 d'Abriu de 2026 →



Lliscament de
neu



Neu humida



En cors dera jornada progressiu aument deth perill de lauegi de nhèu fòrça umida e d'esguitlament basau.

En totes es orientacions en zònes de nauta montanha: Ath long dera jornada son possibles purgues e lauegi de nhèu fòrça umida, tanben de mida mejana. Es lauegi pòden desencadenar-se ath pas d'ua persona o naturalment. Damb era ploja, pendent era tarde eth perill de lauegi de nhèu umida aumentarà.

Ath delà i a un perill acusat de lauegi d'esguitlament basau. Aguestes son a viatges de mida grana.

Es excursions de montanha an de començar e acabar fòrça d'ora. Evitar es zònes damb henerècles d'esguitlament basau.

Mantell de neu

Era superfícia deth mantèth de nhèu se regelarà tot just e s'atendirà ja ath long deth maitin. Eth temps serà parciaument embromat En quauqui sectors ath long dera tarde queirà ploja enquiàs 2800 m.

Eth mantèth de nhèu ei fòrça umit en generau. Enes pales ombrères, en còtes mejanes: Era darrèra setmana an queigut quauqu'uns lauegi de placa umida de mida petita e mejana. Tanben enes pales



erboses arribentes, an queigut quauqu'uns lauegi d'esguitlament basau de mida mejana e grana.

En còtes mejanes e nautes eth celh de nhèu ei superior ara mejana en aquestes dates.

Tendència

Deluns: Es condicions demoren primaueraus.