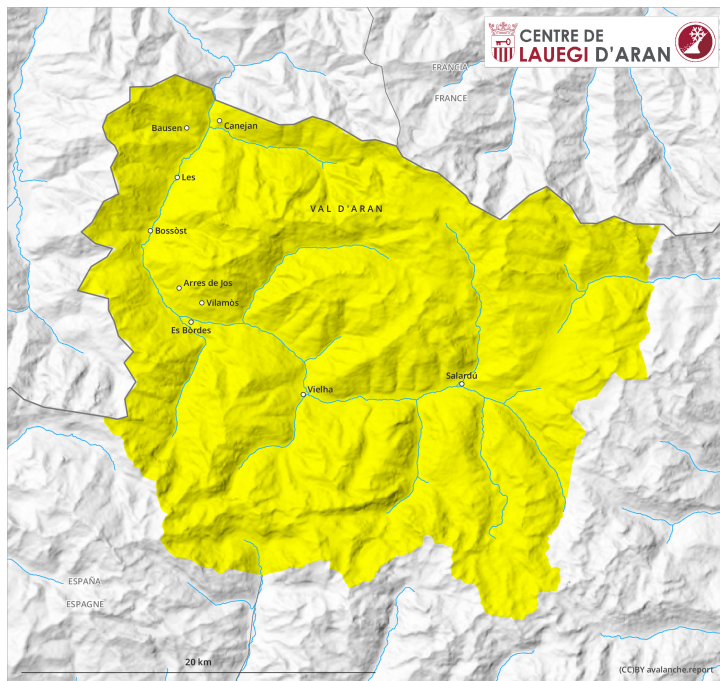
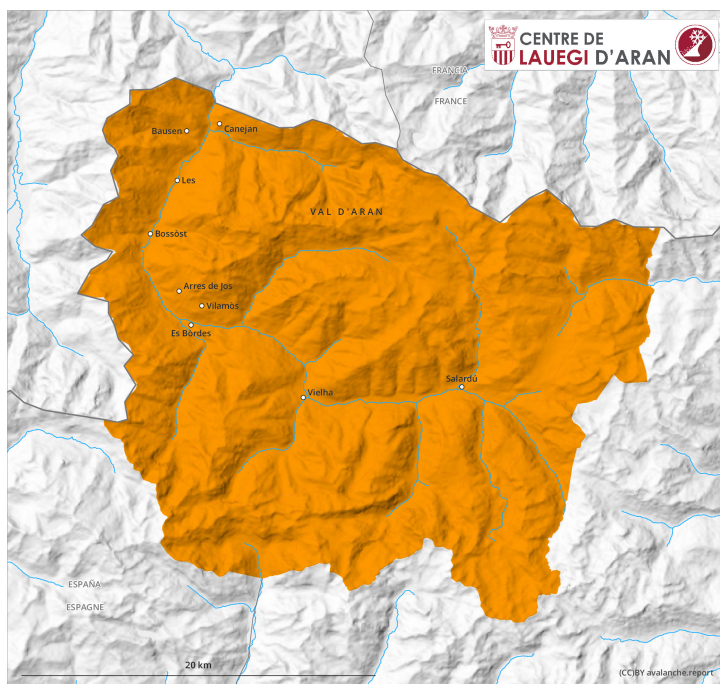


earlier



later

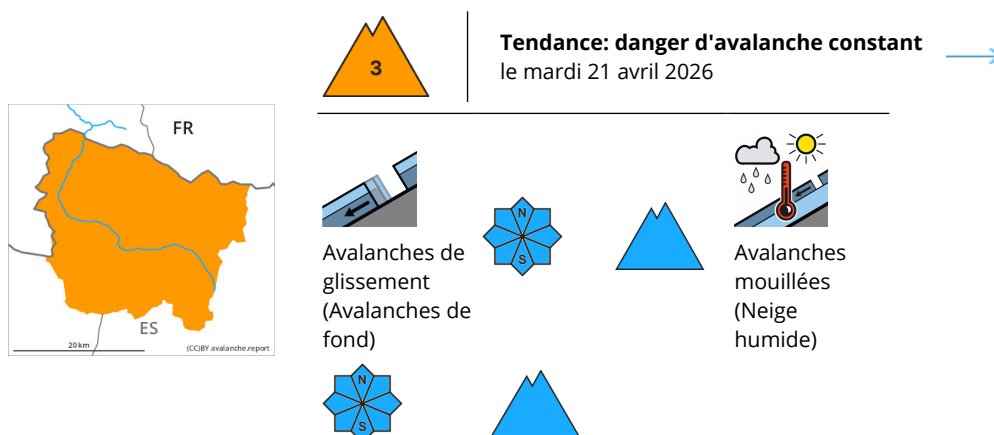


Degré de danger 3 - Marqué

earlier



later



Augmentation progressive du danger d'avalanches mouillées et de glissement en cours de journée.

À toutes expositions en haute montagne: En cours de journée des avalanches et coulées mouillées sont possibles, également de taille moyenne. Des avalanches peuvent être déclenchées par des personnes ou se déclencher spontanément. Avec la pluie le danger d'avalanches humides augmente l'après-midi. En outre il existe un danger aigü d'avalanches de glissement. Elles sont parfois de grande taille.

Les randonnées devraient être commencées et terminées très tôt. Les zones présentant des fissures de glissement doivent être évitées.

Manteau neigeux

Le rayonnement nocturne est réduit. La surface de la neige regèle à peine et se ramollit dès la matinée. Le matin il fait un temps généralement ensoleillé. L'après-midi il tombera de la pluie jusqu'à 2800 m dans certaines régions.



Le manteau neigeux est généralement totalement mouillé. Sur les pentes raides exposées à l'ouest, au nord et à l'est aux altitudes moyennes et élevées: Plusieurs avalanches de glissement de moyenne et grande taille sont parties dans les derniers jours.

En général il y a beaucoup de neige pour la saison.

Tendance

Mardi: Les conditions restent printanières.