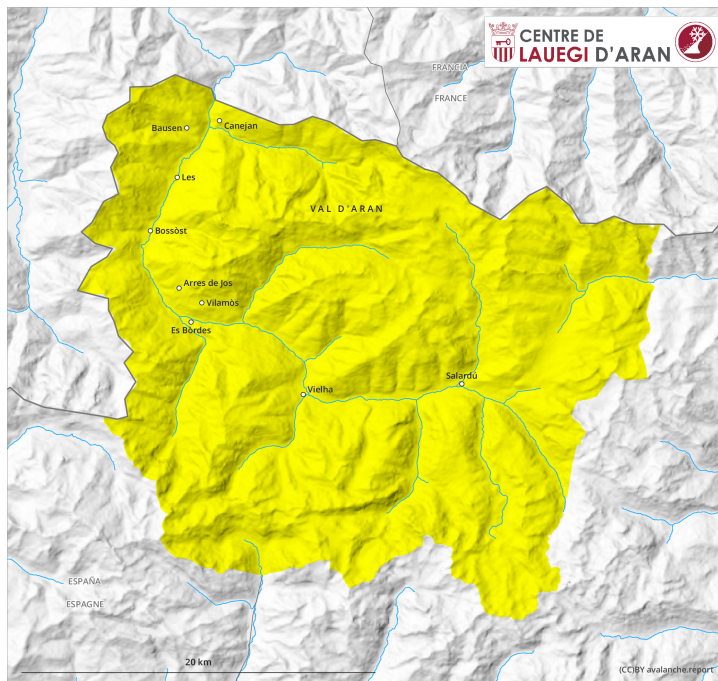
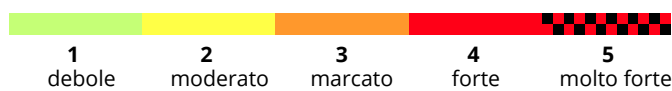
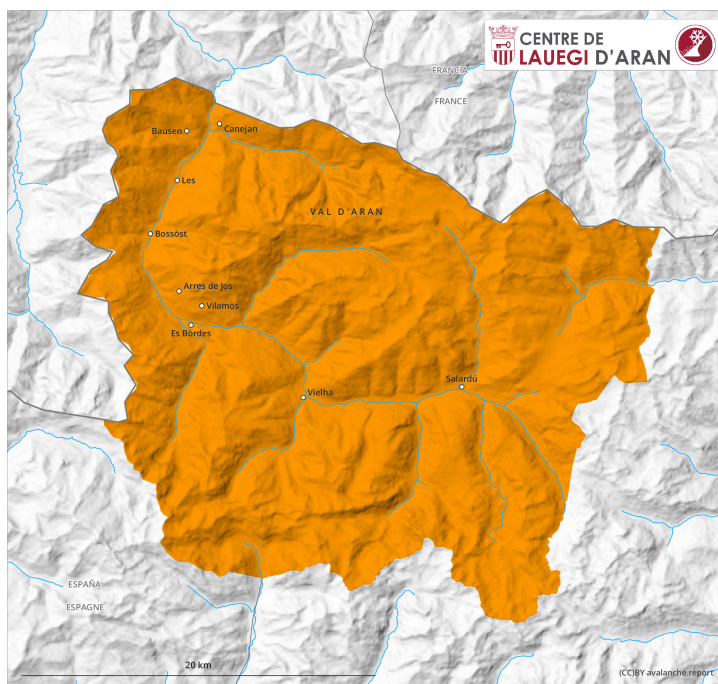




## prima parte

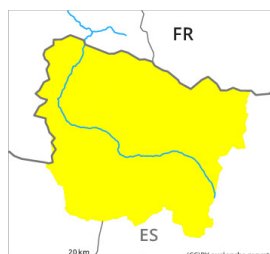


## più tardi



## Grado di pericolo 3 - Marcato

prima parte



**Tendenza: pericolo valanghe stabile**  
per martedì 21 aprile 2026 →



Valanghe di  
slittamento



Neve bagnata



più tardi



**Tendenza: pericolo valanghe stabile**  
per martedì 21 aprile 2026 →



Valanghe di  
slittamento



Neve bagnata



Nel corso della giornata progressivo aumento del pericolo di valanghe bagnate e per scivolamento di neve.

A tutte le esposizioni in alta montagna: Nel corso della giornata sono possibili colate e valanghe bagnate, anche di medie dimensioni. Le valanghe possono distaccarsi in seguito al passaggio di persone oppure spontaneamente. Con la pioggia, durante il pomeriggio il pericolo di valanghe umide aumenterà. Inoltre sussiste un pericolo acuto di valanghe per scivolamento di neve. Esse sono a volte di grandi dimensioni.

Le escursioni dovrebbero iniziare e terminare molto presto. Evitare le zone con rotture da scivolamento.

### Manto nevoso

L'irraggiamento notturno sarà ridotto. La superficie del manto nevoso non riuscirà a rigelarsi bene e si ammorbidirà già al mattino. Al mattino il tempo sarà per lo più soleggiato. In alcune regioni, durante il pomeriggio cadrà pioggia sino ai 2800 m.

Il manto nevoso è fradicio a livello generale. Sui pendii ripidi esposti a ovest, nord ed est alle quote medie e alte: Negli ultimi giorni sono cadute alcune valanghe per scivolamento di neve di medie e di grandi



dimensioni.

In molti punti è presente molta più neve rispetto alla media stagionale.

## Tendenza

Martedì: Le condizioni rimangono primaverili.