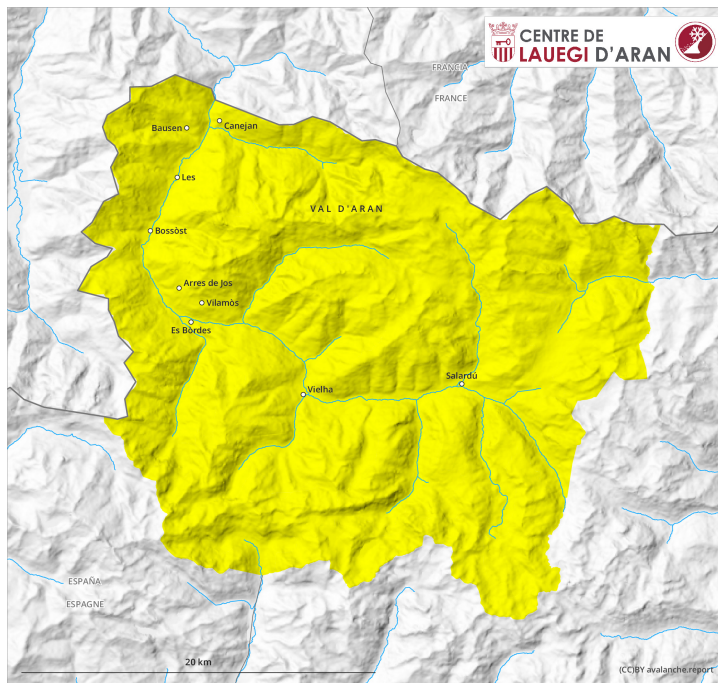
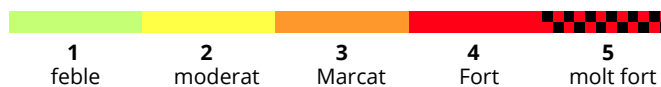
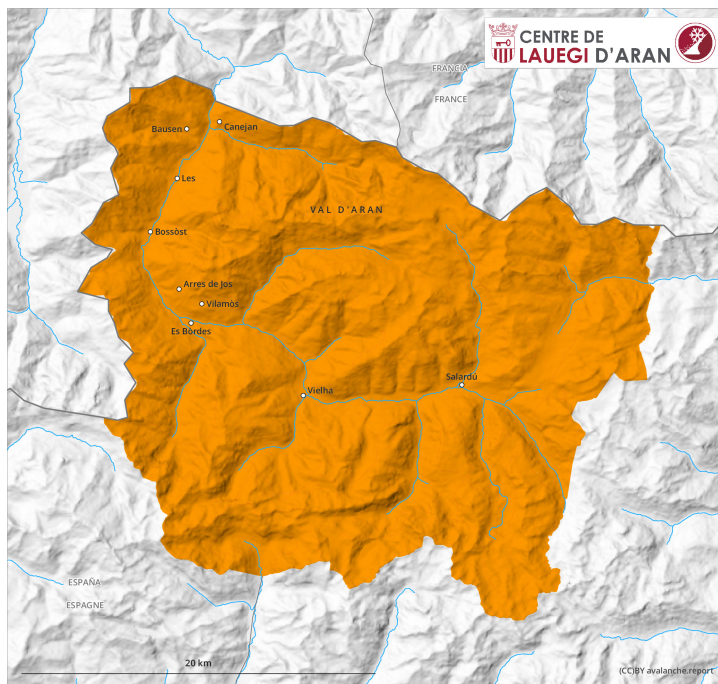




AM



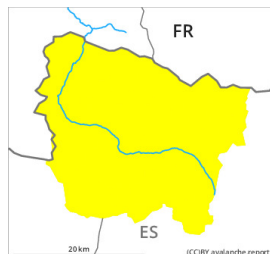
PM





Grau de Perill 3 - Marcat

AM



Tendència: Perill d'allaus constant
en dimars, 21 d'Abriu de 2026 →



Lliscament de
neu



Neu humida



PM



Tendència: Perill d'allaus constant
en dimars, 21 d'Abriu de 2026 →



Lliscament de
neu



Neu humida



En cors dera jornada progressiu aument deth perill de lauegi de nhèu fòrça umida e d'esguitlament basau.

En totes es orientacions en zònes de nauta montanha: Ath long dera jornada son possibles purgues e lauegi de nhèu fòrça umida, tanben de mida mejana. Es lauegi pòden desencadenar-se ath pas d'ua persona o naturalment. Damb era ploja, pendent era tarde eth perill de lauegi de nhèu umida aumentarà.

Ath delà i a un perill acusat de lauegi d'esguitlament basau. Aguestes son a viatges de mida grana.

Es excursions de montanha an de començar e acabar fòrça d'ora. Evitar es zònes damb henerècles d'esguitlament basau.

Mantell de neu

Eth heiredament nocturn serà redusit. Era superfícia deth mantèth de nhèu se regelarà tot just e s'atrendirà ja ath long deth maitin. Ath maitin eth temps serà fòrça soleienc En quauqui sectors ath long dera tarde queirà ploja enquiàs 2800 m.

Eth mantèth de nhèu ei fòrça umit en generau. Enes pales arribentes orientades a oèst, nòrd e èst en còtes



mejanas e nautes: Enes darrèri dies an queigut quauqu'uns lauegi d'esguitlament basau de mida mejana e grana.

En fòrça endrets eth celh de nhèu ei superior ara mejana en aguestes dates.

Tendència

Dimars: Es condicions demoren primaueraus.